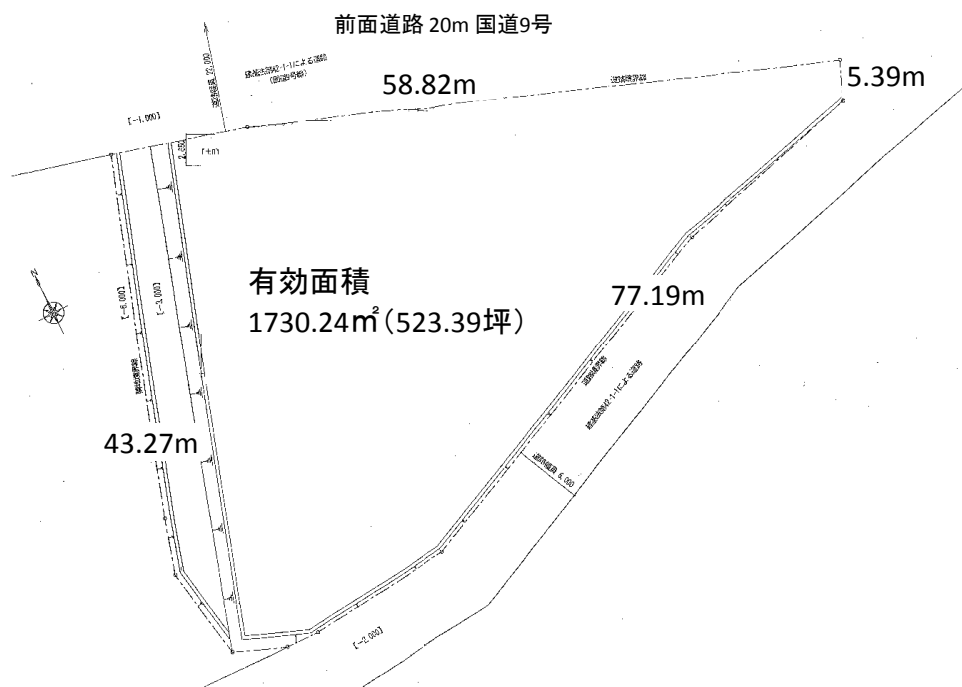




国道9号線沿い!!



【土師】

| | | | |
|-------|------------------------|--|--|
| 物件種目 | 借地 | | |
| 用途 | 事業用地 | | |
| 賃料 | 523,000円 (税込) | | |
| 保証金 | 157万円 | | |
| 物件所在地 | 京都府福知山市字土師小字澤居山 174-29 | | |
| 交通 | JRバス「ロイヤルヒルホテル前」停 徒歩1分 | | |

| | | | |
|------------|-------------------------------|------|------|
| 土地面積 (登記上) | 2066.0m ² (624.9坪) | | |
| 権利 | 所有権 | 地目 | 宅地 |
| 区域区分 | 都市計画区域 市街化区域 | | |
| 用途地域 | 第2種住居地域 | | |
| 建ぺい率 | 60% | 容積率 | 200% |
| その他の法令上の制限 | 道路斜線制限、隣地線制限、日影制限 | | |
| 地勢 | 平坦・法面 | 契約期間 | 相談 |

| | | | |
|--------|--|--|--|
| 設 備 | | | |
|--------|--|--|--|

| | | | |
|-------|--------------------------|--|--|
| 接道状況 | 北側幅員20m 国道9号に 約58.82m 接道 | | |
| 接道方向等 | 南側幅員6m公道に 約77.2m 接道 | | |

| | | | |
|----|----|--|--|
| 現況 | 更地 | | |
| 引渡 | 相談 | | |

| | | | |
|-----|-------|-----|-------|
| 小学校 | 雀部小学校 | 中学校 | 日新中学校 |
|-----|-------|-----|-------|

| | | | |
|----|--|--|--|
| 備考 | 有効敷地面積 1730.24m ² (523.39坪) | | |
|----|--|--|--|